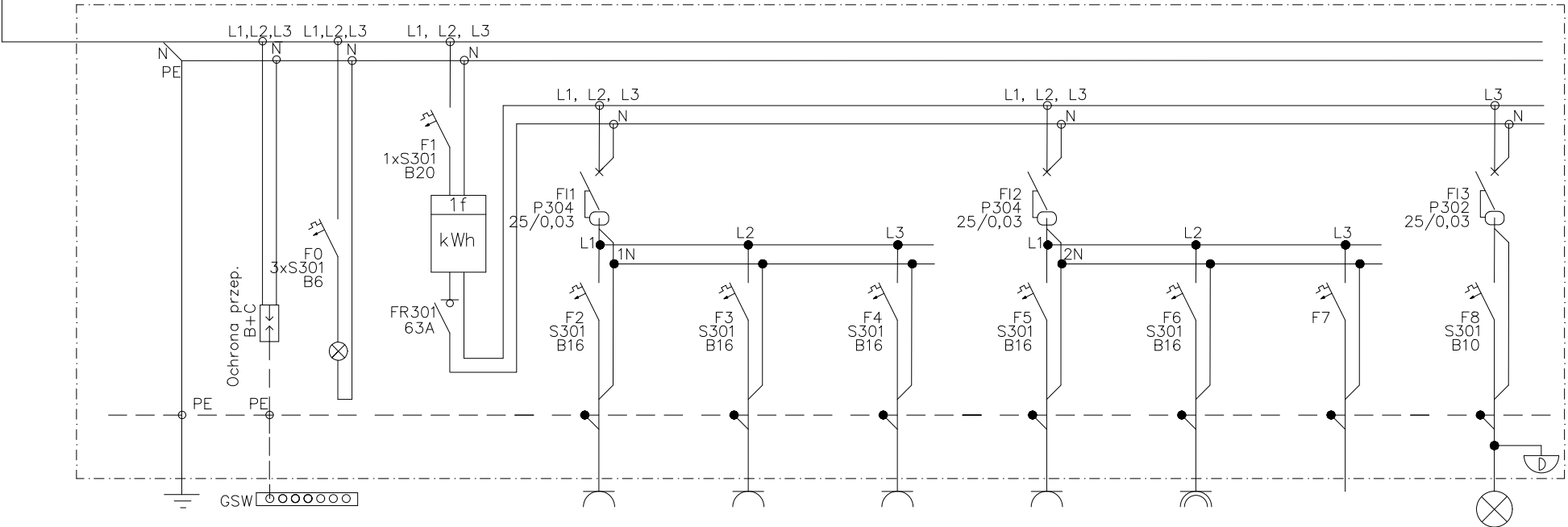


proj. kabel YKY 4x10 mm2
kierunek zaciski prądowe przewodów przy
konstrukcji wsporczej

Proj. rozdzielnica główna RG2+TL2 (B) - Podleśniczy



Numer obwodu			RG2/1	RG2/2	RG2/3	RG2/4	RG2/5	RG2/6	RG2/7
Prąd		18,7A	9,2 A	9,2 A	9,2 A	9,2 A	9,2 A		4,6 A
Moc		4,0 kW	2 kW	2 kW	2 kW	2 kW	2 kW		1,0 kW
Przewód		YDY 3x10 mm2	YDYzo 3x2,5 mm2	YDYzo 3x2,5 mm2	YDYzo 3x2,5 mm2 (przedwyco)	YDYzo 3x2,5 mm2	YDYzo 3x2,5 mm2		YDYzo 3(4)x1,5 mm2
Opis	Ogranicznik przepięcia B+C Sygnalizacja obecności napięcia	licznik nr 23756B26 (przeniesiony w nową lokalizację)	Gniazdo ogólnego przeznaczenia (2B komunikacja, 5B salon)	Gniazdo ogólnego przeznaczenia (8B sypialnia)	Gniazda ogólnego przeznaczenia (4B kuchnia)	Gniazda ogólnego przeznaczenia (1.1b hall, 1.2b pokój)	Gniazdo dedykowane – pralka (3B łazienka)	Rezerwa	Oświetlenie ogólnego przeznaczenia

INWESTOR: NADLEŚNICTWO SZUBIN
ADRES INWESTORA:
ADRES INWESTYCJI: LEŚNICTWO KĄPIE 24, działka nr 3242/3

Jednostka Projektowa:
JAKSET
BIURO BUDOWLANE
Jolanta Wróblewska
89-200 Szubin
ul.M.Konopnickiej 30/2
tel. 691-974-387

REMONT I PRZEBUDOWA ISTNIEJĄCEGO
BUDYNKU MIESZKALNEGO LEŚNICZÓWKI

Nazwa rysunku

SCHEMAT RG2+TL2 (B) - Podleśniczy

Funkcja	Imię i nazwisko	Specjalność/Nr uprawnień	Podpis
Projektant	mgr inż. Damian Jakubowski	Elektryczna nr KUP/0103/PBE/16	
Sprawdził			
Data projektu	styczeń 2021 r.	Skala rysunku	-:- Nr rysunku 4